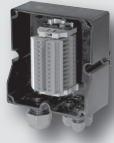


Auswahl-/ Bestell- Konfiguration für Klemmenkästen

Ex e Ex i Gas Staub
 Temperaturbereich: Standard (-20C ..+40C) Erweitert: _____ °C

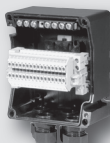
GHG 791 02

Gehäuseabmessungen (BxLxT in mm)
117,5 x 113,5 x 73,5



GHG 731 11

120 x 140 x 95



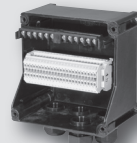
GHG 731 12

182,5 x 140 x 95



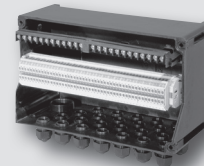
GHG 721 0

165 x 165 x 131,5



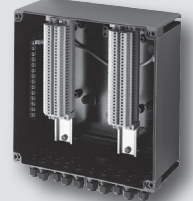
GHG 721 1

285 x 165 x 143



GHG 74

271 x 271 x 136



EG Baumusterprüfbescheinigung: PTB 99 ATEX 1044

Kennzeichnung nach 94/9/EG: II 2G Ex e T6 / II G Ex ia T6 / II 2 D Ex tD A21 IP66 T80°C

Bemessungsspannung: 690 V

Bemessungsstrom von der Klemmenbestückung abhängig

Schutz nach (EN 60529) IP 66

Gehäusematerial Glasfaserverstärkter Polyester

Maximale Bestückung mit Klemmen und Verschraubungen für GHG 745:

Schraubenklemmen (Phoenix)

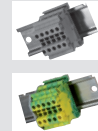
Maximale Anzahl der Kunststoffverschraubungen unten (schlagfestes Polyamid)

2.5 mm ²	4 mm ²	6 mm ²	10 mm ²	16 mm ²	M12	M16	M20	M25	M32	M40	M50	M63
2 x 41	2 x 34	2 x 26	2 x 20	17	60	36	26	18	10	7	4	3

Sie konfigurieren - wir wählen größenoptimiert aus.

Ihre Angaben:

Klemmen:	2.5 mm ²	4 mm ²	6 mm ²	10 mm ²	16 mm ²
(Anzahl)					
PE-Klemmen:	2.5 mm ²	4 mm ²	6 mm ²	10 mm ²	16 mm ²
(Anzahl)					



Verschraubungen (unten):

	M12	M16	M20	M25	M32	M40	M50	M63
Verschraubung								
Verschraubung mit Blindstopfen								
Blindverschraubung								
Trompetenverschraubung								
nur Bohrung								



Label Max. 13 Buchstaben

--	--	--	--	--	--	--	--	--	--	--	--	--	--	--	--	--	--	--	--

Warenausgang: bis 10 Stk: innerhalb von 6 Arbeitstagen
Spezielle Konfigurationen oder Bestückungen finden Sie in unserem Hauptkatalog.

E-Mail:

Bemerkung:

Auftraggeber: Bestellung Anfrage

Auftragsnummer: Wunschtermin: KW.....

Firma:

Ansprechpartner:

Straße/ Postfach:

PLZ - Ort:

Kunden-Nr.: Telefon:.....

Ort/ Datum/ Unterschrift

.....

Hartmann JCE GmbH
Fischweg 17
06217 Merseburg

Ansprechpartner:
Tel.:
E-Mail

Heiko Kühne
+49 3461 7711 300
heiko.kuehne@hartmann-jce.de

Bernd Zeuner
+49 162 240 3538
bernd.zeuner@hartman-jce.de